

FOYER DE VIE

LA JUVÈNERY



Établissement médico-social
> Foyer de Vie (FV)

Activité

Le Foyer de Vie est un établissement mixte qui accueille, héberge et accompagne des usagers porteurs de déficience intellectuelle, dans leur globalité tout au long de l'année.

Admission

L'admission se fait après validation de l'équipe pluridisciplinaire présente lors de la préadmission. L'utilisateur doit détenir la notification d'orientation en FV validée par la MDPH (Maison Départementale des Personnes Handicapées). Il doit être bénéficiaire de l'aide-sociale.

Public pris en charge

Adultes âgés de 20 à 60 ans (et plus) avec la possibilité d'être admis avant 20 ans sous dérogation.

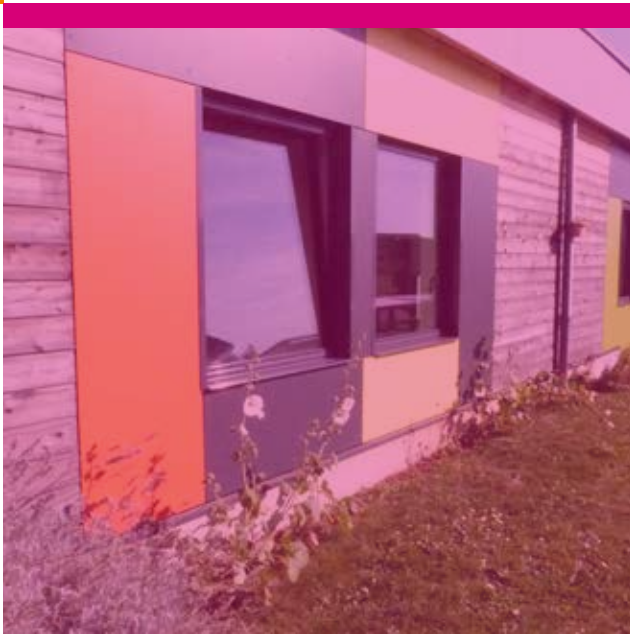
Mode de prise en charge et places

✘ 76 lits en accueil permanent

Équipe pluridisciplinaire

- ✘ Équipe de direction : directeur, directeur adjoint administratif et financier (DAAF), directeur adjoint technique (DAT)
- ✘ Équipe administrative : agent administratif, secrétaire ressources humaines
- ✘ Équipe de restauration : cuisiniers, commis de cuisine
- ✘ Équipe technique : ouvriers d'entretien
- ✘ Équipe pluridisciplinaire : éducateur spécialisé, aides médico-psychologiques (AMP)/accompagnants éducatifs et social (AES), psychologue





Équipements

- ☒ Salle de sport
- ☒ Véhicules
- ☒ Atelier bois
- ☒ Ferme pédagogique

Services

- ☒ Animations diverses (sorties culturelles, ateliers artistiques, Téléthon, Sport Adapté, transferts de vacances...)
- ☒ Sorties de proximité
- ☒ Restauration sur place
- ☒ Hébergement en chambre individuelle, double ou communicante
- ☒ Parc de 5 hectares
- ☒ Parking gratuit
- ☒ Astreinte 24h/24 et 7j/7
- ☒ Site qualifiant pour les stagiaires



Foyer de Vie La Juvènerly

85 Route de Béthune 62223 Sainte-Catherine

Tél. 03 21 60 77 60 / Fax : 03 21 60 77 69

lajuvenery@ugecam.assurance-maladie.fr

